



# Comune di Sangineto



SERVIZI  
ECOLOGICI  
di Marthesa Gioiè



## Guida alla Raccolta Differenziata





## Comune di Sangineto

*Carissimi,*

*a breve partirà su tutto il territorio comunale il nuovo sistema di raccolta dei rifiuti con il metodo “porta a porta”, a dimostrazione della grande attenzione che l'Amministrazione ha da sempre dedicato alla tutela del territorio, anche in materia di ambiente.*

*Da oggi in poi siamo tutti tenuti ad un ulteriore sforzo culturale e concreto: ovvero siamo chiamati a separare con la massima cura ed attenzione i rifiuti prodotti nelle nostre case.*

*Corre il dovere di ricordare a tutti noi che la raccolta differenziata non è solo uno specifico obbligo normativo al quale nessuno può più sottrarsi, ma è anche e soprattutto il sistema virtuoso che ci permetterà di fare un enorme passo in avanti verso un futuro sostenibile e rispettoso dell'ambiente che ci circonda e che tutti indistintamente abbiamo il dovere morale e sociale di salvaguardare.*

*Per questo motivo chiediamo la massima collaborazione da parte dei cittadini e di ogni utente.*

*Per qualsiasi informazione o chiarimenti in merito, ma anche per aiutare l'utente ad adeguarsi al nuovo servizio, è stato predisposto un **numero verde gratuito 800 09 07 54**, attivo dal lunedì al venerdì dalle 9:00 alle 13:00 e dalle 15:00 alle 17:00, al quale chiunque potrà rivolgersi.*

*Dopo di che, non ci resta che augurare..... buona differenziata a tutti.*

*Il Sindaco  
avv. Michele Guardia*



## **Servizio Integrato di Raccolta Differenziata Porta a Porta**

### **COSA CAMBIA**

Verranno completamente eliminati i cassonetti stradali.

Il servizio prevede la raccolta domiciliare di tutte le frazioni, compreso il secco residuo, ovvero la frazione secca non riciclabile.

Sarà esposto da ogni utenza e ritirato a domicilio dagli operatori il **Mastello Unico Multiuso**, codificato e numerato per la rintracciabilità dell'utente. Un unico mastello, quindi, per il deposito a piano strada della propria abitazione. Ogni giorno, seguendo il calendario, dovrà essere esposto il **Mastello Unico Multiuso**, con all'interno la frazione di rifiuto prevista.

### **COME CAMBIA**

Il calendario di raccolta prevede 6 giorni di raccolta su 7, salvo giorni festivi, così come in seguito riportato nella presente guida.

**2 Ritiri settimanali per la frazione organica;**

**1 Ritiro settimanale per la carta e il cartone;**

**1 Ritiro settimanale per il multimateriale (plastica - metalli);**

**1 Ritiro settimanale per il vetro;**

**1 Ritiro settimanale per il secco residuo (non riciclabile).**

### **PERCHÉ CAMBIA**

La raccolta differenziata è di certo l'unico strumento per far fronte al problema rifiuti. Il cassonetto stradale sottrae notevoli quantitativi di rifiuti riciclabili. La raccolta differenziata **PORTA A PORTA** del tipo integrata, ovvero ritiro domiciliare di tutte le frazioni, permetterà di raggiungere alte percentuali di rifiuti avviati a recupero e limitare al minimo indispensabile l'utilizzo della discarica.

La scelta del **Mastello Unico Multiuso**, attraverso la codificazione personalizzata, permetterà inoltre, la rintracciabilità dell'utente, affinché ognuno sia responsabilizzato a gestire al meglio e correttamente i rifiuti prodotti.



Comune di Sangineto

**SERVIZI  
ECOLOGICI**  
di Marchese Gioiè

# MASTELLO UNICO MULTIUSO



**Stemma  
Comune di  
Sangineto**



**Codice a Barre di  
Identificazione**



Ecco il contenitore da esporre tutti i giorni con all'interno la frazione prevista da calendario (Organico, Multimateriale, Vetro, Carta e Cartone, Secco Residuo).

Raccolti separatamente e ritirati a domicilio secondo il calendario di raccolta.

Ogni utenza è identificata e codificata dal numero e dal codice a barre per garantire il monitoraggio e il controllo della **RACCOLTA DIFFERENZIATA**

**N° 0000**

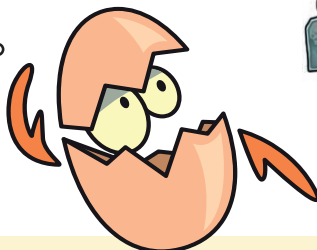
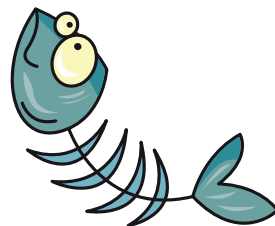
**Numero Identificativo Utenza**



# La Raccolta della **FRAZIONE ORGANICA** **(UMIDO)**

## Cosa mettere nel Contenitore

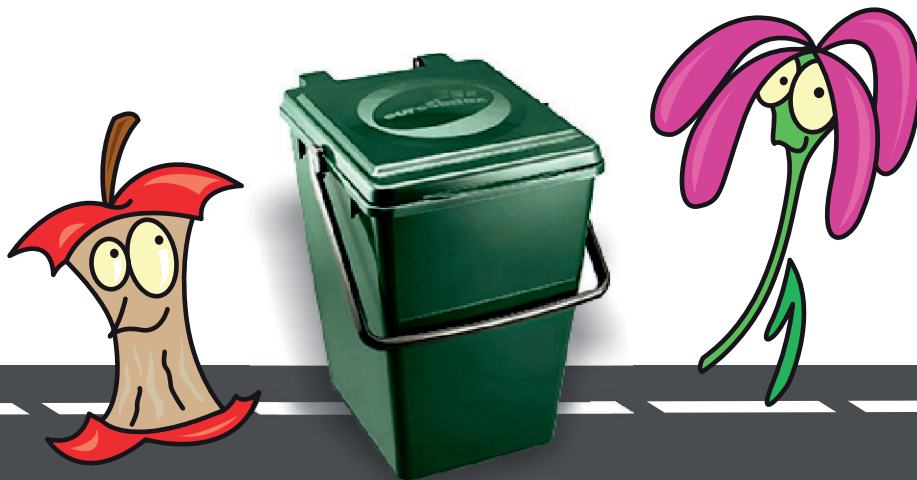
- Residui di cibo (*pasta o riso*)
- Avanzi di Pane
- Resti di carne, pesce e lische, interiora, pelli e ossa
- Latticini
- Avanzi di dolci
- Frutta e verdura
- Gusci, semi e noccioli di frutta
- Filtri di camomilla o The, fondi e filtri di caffè
- Piccole potature di piante da interni o da terrazzo, fiori recisi
- Terriccio di vasi
- Segatura e paglia in piccole quantità
- Salviette e carta assorbente da cucina
- Fazzolettini usati
- Cenere ben spenta del camino



## Dove vanno messi questi rifiuti?



Questi rifiuti vanno raccolti negli appositi **sacchetti biodegradabili**, che a loro volta vanno inseriti nel mastello distribuito a tutte le famiglie. Questi rifiuti, nei giorni di raccolta, devono essere messi sulla strada, fuori casa per essere ritirati dal personale della **SERVIZI ECOLOGICI di Giosè Marchese**, la società che si occupa del servizio di raccolta e trasporto rifiuti.



## NON SONO COMPRESI



Tutti i materiali non biodegradabili o sfalci e ramaglie in quantità non adeguata alla capacità dei contenitori, feci e lettiere di animali (che vanno conferiti nel secco residuo, adeguatamente chiusi in un sacchettino).

### Alcuni consigli:

I rifiuti vanno raccolti in un sacchetto biodegradabile ben chiuso e inserito, per il deposito nel **Mastello Unico Multiuso** da esporre dalle ore 22,00 del giorno antecedente alla raccolta e sino alle ore 6,00 del giorno stesso previsto per la raccolta.

- La raccolta verrà effettuata dagli operatori **LUNEDÌ E GIOVEDÌ**

**ATTENZIONE**  
La miglior forma di smaltimento è il compostaggio domestico. Assieme agli sfalci, diventa un ottimo concime ecologico per le coltivazioni.



## La Raccolta del **MULTIMATERIALE** (PLASTICA - METALLI)

### Cosa mettere nel Contenitore

- Bottiglie d'acqua, bibite, olio, succhi, latte ecc. vuote
- Flaconi di detersivi, contenitori dell'igiene della persona (*shampoo, bagnoschiuma ecc.*) e della casa (*detergente per pavimenti ecc.*)
- Confezioni rigide per dolci in plastica
- Polistirolo
- Scatole trasparenti
- Confezioni rigide/flessibili per alimenti in genere (*affettati, formaggi, pasta fresca, ecc.*)
- Contenitori di prodotti vari (*cosmetici, rullini fotografici, prodotti in polvere ecc.*)
- Vasi per piante (*diametro massimo 15/20 cm*)
- Buste sacchetti per alimenti in genere (*pasta, riso, caramelle, patatine, gelati ecc.*)
- Sacchi, sacchetti, buste in genere (*della spesa*)
- Plastica da imballaggio (*bottiglie di bibite, carta igienica, ecc.*)
- Custodie per CD, DVD, VHS;
- Scatolette e barattoli in metallo per alimenti (*Tonno, carne, verdure, pelati, e alimenti per animali*)
- Lattine di alluminio
- Tappi in alluminio e metallo
- Vaschette in alluminio per alimenti
- Piatti, bicchieri e stoviglie in plastica (*Puliti*)



### Dove vanno messi questi rifiuti?



Vanno messi nell'apposito contenitore distribuito a tutte le famiglie. Questi rifiuti, nei giorni di raccolta, devono essere messi sulla strada, fuori casa, per essere ritirati dal personale della **SERVIZI ECOLOGICI di Giosè Marchese**, la società che si occupa del servizio di raccolta e trasporto rifiuti.



## Questi rifiuti verranno raccolti **PORTA A PORTA** **NEI GIORNI DI VENERDI'**

(Depositare il **Mastello Unico Multiuso** la sera prima dalle ore 22,00 del giorno antecedente alla raccolta e sino alle ore 6,00 del giorno stesso previsto per la raccolta).

### Alcuni consigli:

- Per occupare il minor volume possibile è necessario **compattare** le bottiglie e i flaconi di plastica
- Scegliere di acquistare le **ricariche** per detersivi, deodoranti...
- Preferire le confezioni realizzate in materiale **riciclato e riciclabile**, riconoscibile dai simboli **PE** **PET** **PVC** **AL** **ACC**
- I rifiuti vanno collocati in sacchi generici all'interno dell'apposito contenitore **Mastello Unico Multiuso**

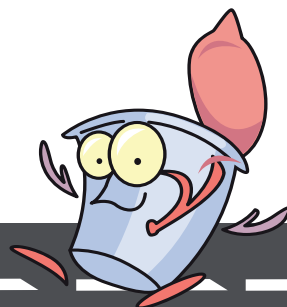
**ATTENZIONE**  
Il materiale deve essere  
privo di residuo organico o  
liquido e conferito sfuso



Alluminio



Banda Stagnata  
(Latta)





## La Raccolta del **VETRO**



### Cosa mettere nel Contenitore

- Bottiglie e bicchieri in vetro di qualsiasi forma e colore
- Vasetto in vetro
- Altri contenitori in vetro (*Imballaggi*)

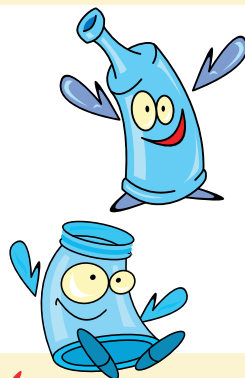
### Dove vanno messi questi rifiuti?



Questi rifiuti vanno raccolti nell'apposito contenitore distribuito a tutte le famiglie. Questi rifiuti, nei giorni di raccolta, devono essere messi sulla strada, fuori casa, per essere ritirati dal personale della **SERVIZI ECOLOGICI di Giosè Marchese**, la società che si occupa del servizio di raccolta e trasporto rifiuti.

- La raccolta verrà effettuata dagli operatori  
**SABATO**

(depositare il **Mastello Unico Multiuso** la sera prima dalle ore 22,00 del giorno antecedente alla raccolta e sino alle ore 6,00 del giorno stesso previsto per la raccolta.



### Cosa non devo fare?



Non sono compresi nella raccolta differenziata del vetro, la ceramica (tazzine, piatti...), lampadine, neon, specchi e vetro non considerato imballaggio (vetri rotti di finestre, vetri auto, ecc.)



# CARTA - CARTONE

## Cosa mettere nel Contenitore

- carta (fogli, buste, sacchetti, ecc.)
- scatole di cartone
- contenitori Tetra Pak senza tappo (bricco di succhi, di frutta, latte ecc.) lavato
- giornali e riviste
- fotocopie
- scatole in cartone per detersivi, alimenti, scarpe
- scatole e involucri di cartone e cartoncino per alimenti (pasta, riso, tonno, dentifricio, saponette...)
- scatole per pizza
- tovaglie di Carta
- libri e quaderni
- cataloghi ed elenchi telefonici
- volantini e giornali pubblicitari



## Dove vanno messi questi rifiuti?



Vanno messi nell'apposito contenitore distribuito a tutte le famiglie. Questi rifiuti, nei giorni di raccolta, devono essere messi sulla strada, fuori casa, per essere ritirati dal personale della **SERVIZI ECOLOGICI di Giosè Marchese**, la società che si occupa del servizio di raccolta e trasporto rifiuti.

- La raccolta verrà effettuata dagli operatori **il MARTEDÌ**

(Depositare il **Mastello Unico Multiuso** la sera prima dalle ore 22,00 del giorno antecedente alla raccolta e sino alle ore 6,00 del giorno stesso previsto per la raccolta).



## Cosa non devo fare?



Non devi gettare contenitori di carta sporca, tovaglioli e fazzoletti di carta usati, carta oleata o plastificata, polistirolo, bicchieri, piatti e posate di plastica o carta/plastica e nylon, poliaccoppiati ovvero imballaggi realizzati in più materiali (tovaglie in plastica – TNT)





## Questi rifiuti verranno raccolti **PORTA A PORTA** **NEI GIORNI DI MERCOLEDÌ**

(Depositare il **Mastello Unico Multiuso** la sera prima dalle ore 22,00 del giorno antecedente alla raccolta e sino alle ore 6,00 del giorno stesso previsto per la raccolta).



Tutto ciò che non può essere riciclato finisce nei rifiuti secchi urbani (o indifferenziati) e conferito nelle discariche.

Questo comporta alti costi di smaltimento e di gestione a carico dei cittadini e delle società future.

Ecco perché è importante differenziare e acquistare materiali riciclabili

## Alcuni consigli:

- Introdurre i rifiuti nel **Mastello Unico Multiuso** chiusi in sacchetti
- Diminuirne il volume
- Evitare prodotti **usa e getta**

## NON SONO COMPRESI



Materiali riciclabili (*plastica, lattine, vetro e carta*), rifiuti pericolosi, rifiuti liquidi, oli usati, rottami metallici, materiali edili (*calcinacci, sanitari ecc.*), batterie esauste, rifiuti di origine animale, cellulari e farmaci scaduti.



Comune di Sangineto



## Guida alla Raccolta Differenziata

<b>Lunedì</b>	<b>Umido</b>				
<b>Martedì</b>		<b>Carta e Cartoni</b>			
<b>Mercoledì</b>				<b>Secco Residuo</b>	

**Giovedì**

**Umido**

**Venerdì**

**Multi  
Materiale**

**Sabato**

**Vetro**

**CHIAMACI PER QUALSIASI INFORMAZIONE**

**DAL LUNEDÌ AL VENERDÌ**

**DALLE ORE 09.00 ALLE ORE 13.00**

**E DALLE ORE 15.00 ALLE ORE 17.00**

**Numero Verde**

**800 09 07 54**



## PILE E FARMACI

Alcuni dei materiali che utilizziamo quotidianamente contengono prodotti nocivi per l'ambiente e per l'uomo.

È necessario prestare molta attenzione al loro smaltimento

### Farmaci Scaduti

Vanno raccolti nei contenitori situati nei pressi delle

**Farmacie e Parafarmacie.**



### Batterie

Vanno inserite nei contenitori presenti presso i rivenditori



## ABBIGLIAMENTO USATO

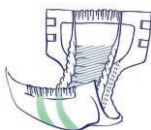
Tutto l'abbigliamento usato va raccolto nei contenitori stradali appositi. (Abiti, scarpe, borse, pelletteria e vestiario di ogni genere)



## PANNOLINI

Per le famiglie con neonati (fino a 3 anni) e/o con persone anziane che producono pannolini, sarà assicurato un servizio aggiuntivo mediante consegna chiave per appositi cassonetti allestiti per la raccolta.

\*Contattare il Comune



## INGOMBRANTI E RAE

### 1) Gli ingombranti

Per ingombranti si intendono tutti quei rifiuti solidi e urbani che non possono essere conferiti nei contenitori per le loro grandi dimensioni e devono pertanto essere raccolti in maniera differenziata.

Appartengono alla seguente categoria:

- materassi, cuscini, divani, poltrone
- reti per letti
- lastre di vetro intere, specchi, porte e infissi
- mobili vecchi
- biciclette vecchie
- oggetti e manufatti ferrosi

### 2) I Raae

Raae sono i rifiuti di apparecchiature elettriche ed elettroniche di cui il possessore intenda disfarsi in quanto guasti, inutilizzati o obsoleti e dunque destinati all'abbandono. I principali problemi derivanti da questo tipo di rifiuti sono la presenza di sostanze considerate tossiche per l'ambiente.

Appartengono alla seguente categoria:

Elettrodomesti (lavatrici, cucine, lavastoviglie, forni a microonde, frigoriferi, congelatori, televisioni, computer, stampanti, telefoni cellulari, e apparecchi elettronici di ogni genere).

Per disfarsi dei rifiuti **ingombranti** e dei **raee** i cittadini possono prenotare il ritiro a domicilio chiamando il numero verde



**E' severamente vietato, nonché punibile con sanzioni, l'abbandono di rifiuti di ogni genere**



## Modalità di raccolta

La raccolta avviene direttamente a domicilio.

Ad ogni utente verrà consegnato un contenitore Unico Multiuso, codificato e numerato. Per semplicità e per un abbinamento visivo immediato ad ogni tipologia di rifiuto è associato un colore seguendo il seguente schema: (**Organico: Marrone - Multimateriale: Blu - Carta e Cartone: Bianco - Vetro: Verde - Secco residuo: Grigio**) Ogni tipologia di rifiuto deve essere inserito esclusivamente in sacchetti da chiudere sempre bene.

L'organico (o umido) va inserito solo ed esclusivamente in sacchetti biodegradabili.

Il multi materiale, la carta, il vetro e il secco residuo vanno inseriti in sacchetti generici semitrasparenti.

Nel giorno e nella fascia oraria indicata, esporre, fuori dalla propria abitazione, a piano strada ed in modo visibile dall'operatore, il **Mastello Unico Multiuso** con all'interno il sacchetto del rifiuto previsto.

Sarà compito dell'operatore ecologico ritirare e svuotare il contenitore. Dopo lo svuotamento, gli utenti potranno ritirare i propri contenitori.

**Si precisa che è obbligatorio esporre il Mastello Unico Multiuso.** Qualora il quantitativo di rifiuti è superiore alla capacità del contenitore, è consentito depositare accanto al **Mastello Unico Multiuso** sacchi ben chiusi della frazione prevista da calendario.

Sacchi abbandonati senza il **Mastello Unico Multiuso** saranno considerati abbandoni abusivi e pertanto sanzionabili. Le altre tipologie di rifiuti, saranno raccolti mediante contenitori del tipo stradale come gli abiti usati. Altri ancora, come pile e farmaci, saranno raccolti mediante appositi contenitori collocati nei pressi di esercizi commerciali rivenditori dei prodotti. I rifiuti come gli ingombranti e i RAEE saranno raccolti a domicilio previa prenotazione al numero verde. E' vietato l'utilizzo di sacchi neri per qualunque tipologia di materiale da ritirare.

### Il ritiro del contenitore non verrà effettuato se:

- Il contenuto non è conforme;
- Il contenitore viene esposto fuori dalla propria abitazione dopo l'orario prestabilito e comunque dopo il passaggio dell'operatore;
- Il contenitore viene esposto nel giorno sbagliato. Ogni tipologia di rifiuto viene raccolta solo nella giornata dedicata;
- Il contenitore non viene esposto a piano strada;
- La busta non è conforme. Solo per la frazione organica è prevista la raccolta mediante sacco biodegradabile;
- Il materiale differenziato è contenuto in buste (di varie dimensioni).

**Organico  
(Umido)**



**Plastica  
Metalli**



**Carta e  
cartone**



**Vetro**



**Secco Residuo  
(Indifferenziata)**



**Ingombranti**





TEMPI DI BIODEGRADABILITA'

# Oggetti di uso quotidiano

TOVAGLIOLO DI CARTA	2 - 4 SETTIMANE
GIORNALE	6 SETTIMANE
GUANTO IN COTONE	1 - 5 MESI
SCATOLA DI CARTONE	2 MESI
TORSOLO DI MELA	2 MESI
CARTONE DEL LATTE (TETRAPACK)	3 MESI
FAZZOLETTO DI CARTA	3 MESI
SIGARETTA SENZA FILTRO	3 MESI
CORDA DI COTONE	3 - 14 MESI
QUOTIDIANI E RIVISTE	4 - 12 MESI
GUANTO DI LANA	1 ANNO
PANNOLINO BIODEGRADABILE	1 ANNO
SIGARETTA CON FILTRO	1 ANNO
LEGNO COMPENSATO	1 - 3 ANNI
GOMMA DA MASTICARE	5 ANNI
LEGNO VERNICIATO	13 ANNI
LATTINA IN ALLUMINIO	20 - 100 ANNI
BARATTOLO	50 ANNI
CONTENITORE IN POLISTIROLO	50 ANNI
BOA IN POLISTIROLO	80 ANNI
FERMALATTINE	450 ANNI
PANNOLINO USA E GETTA	450 ANNI
BOTTIGLIA DI PLASTICA	100 - 1000 ANNI
BUSTA DI PLASTICA 100	100 - 1000 ANNI
CONTENITORE IN PLASTICA	100 - 1000 ANNI
PIATTO DI PLASTICA	100 - 1000 ANNI
SACCHETTO DI PLASTICA	100 - 1000 ANNI
CARTA TELEFONICA	1000 ANNI
BOTTIGLIA DI VETRO	TEMPO INDETERMINATO

IL CICLO DEI RIFIUTI

# Sanzioni

Il Comune di Sangineto (attraverso il Corpo di Polizia Municipale) sarà impegnato in una campagna di sensibilizzazione nei confronti della cittadinanza affinché il conferimento dei rifiuti avvenga in modo corretto e nell'osservanza delle leggi vigenti.

## Eventuali comportamenti scorretti come:

- abbandono di rifiuti sul territorio
- inosservanza degli orari di conferimento
- erroneo conferimento
- abbandono di ingombranti o di oggetti di uso quotidiano.

saranno sanzionati, salvo che il fatto non costituisca reato, con sanzioni pecuniarie comprese fra 50 e 500 Euro.





Comune di Sangineto



**SERVIZI  
ECOLOGICI**  
di Marchese Giosè

# DIZIONARIO DEL RICICLO



# A B C

## A

- Abiti usati
- Accendini
- Addobbi natalizi
- Aghi
- Agende in carta e/o cartoncino
- Alberi di natale finti
- Alimenti scaduti (privi di contenitori)
- Alluminio (vaschette, fogli)
- Apparecchi elettronici (TV, PC, stereo, etc.)
- Apriscatole
- Armadi e ante di mobili
- Asciugacapelli
- Aspirapolvere
- Assorbenti igienici
- Avanzi di cibo

## B

- Bacinelle
- Bambole e giocattoli piccoli non elettrici
- Barattoli di vetro
- Barattoli di plastica e metallo
- Barattoli per alimenti in polvere
- Barattoli per articoli da cancelleria
- Barattoli per detersivi
- Barattoli per salviette umide
- Barattolini di crema
- Barre da imballaggio in polistirolo espanso
- Batterie cellulare
- Batterie per auto
- Batuffoli di cotone
- Berretti
- Biancheria intima
- Bicchieri in vetro
- Bicchieri di plastica
- Bicidette
- Bigiotteria
- Bilance (per alimenti, pesapersona)
- Biro e penne a sfera
- Biscotti
- Blister di lenti a contatto usa e getta vuoti

- Blister di pastiglie vuoti
- Bombolette spray (per alimenti e cosmetici)
- Bombolette spray etichettate T e/o F
- Borse in pelle/tela/nylon
- Bottiglie di plastica e flaconi
- Bottiglie di vetro senza tappo
- Bottoni
- Brik del latte o dei succhi di frutta, etc.
- Bucce e scarti di frutta
- Bullonerie (viti, chiodi, etc.)
- Buste di carta
- Buste di plastica

## C

- Caffè
- Calamite
- Calcolatrici con componenti elettroniche
- Calze di nylon lana e cotone
- Candele
- Capelli
- Carrozine
- Carne (avanzi di)
- Carta assorbente per cucina
- Carta argentata (uovo di pasqua)
- Carta carbone
- Carta cerata
- Carta da pane
- Carta da forno
- Carta da pacchi
- Carta delle caramelle
- Carta oleata per alimenti
- Carta per alimenti (formaggi o affettati)
- Carta pergamena
- Carta plastificata
- Cartelle palstificate
- Carta sporca di colla o altre sostanze
- Carta stagnola
- Carta vetrata
- Cartoncino
- Cartone da imballaggio

# C D E F

- Carta lucida da disegno
- Carta non unta né bagnata
- Cartoni per bevande (es. in tetra pak latte e succhi)
- Cartucce per stampanti
- Casco (per moto, bicicletta, etc.)
- Cassette audio e video
- Cassetta della frutta in cartone (spezzettata)
- Cassetta della frutta in legno (spezzettata)
- Cassetta di plastica e polistirolo
- Cassette sporche, unte
- Cavi elettrici
- CD (inclusa la custodia di plastica rigida)
- Cellulari e caricabatterie
- Ceneri del caminetto
- Ceneri e cicche di sigaretta
- Ceramiche in cocci
- Cerotti
- Cialde di caffè, tè, camomilla
- Cibi (avanzi sia crudi che cotti)
- Colori ad olio
- Cellophane
- Collant e calze
- Cenere ben spenta
- Cera
- Ceramica
- Cerini
- Cinture in plastica, stoffa e cuoio
- Colle e collanti
- Confezioni in plastica rigide o flessibili
- Computer e componenti (tastiera, mouse, etc.)
- Condizionatori d'aria
- Confezioni del caffè
- Confezioni in carta (di merendine, zucchero, etc.)
- Confezioni di prodotti per l'igiene personale
- Confezioni plastica (bacinelle, terrine, ecc)
- Confezioni per alimenti in alluminio e acciaio
- Confezioni per alimenti in vetro
- Confezioni per bibite (lattine)

- Contenitori etichettati T e/o F
- Coperchi dei barattoli per alimenti
- Coperchi vasetti yogurt in carta stagnata
- Coperte
- Cornici
- Cosmetici
- Cotone usato
- Cover di cellulari
- Cristalli (bicchieri, caraffe e oggetti vari)
- Cucchiaini di legno
- Cuoio (borse, portafogli ecc)
- Cuscini
- Custodie per cd, multicassette e video cassette

## D

- Damigiane in vetro
- Depliant in carta non plastificati
- Detersivo in sacchetto vuoto
- Dischetti per computer
- Dischi in vinile
- Dispensatori per alimenti (creme, salse, yogurt)
- Divani
- DVD

## E

- Elastici
- Erba
- Escrementi di animali domestici
- Etichette adesive
- Etichette di indumenti
- Elettrodomestici grandi e piccoli

## F

- Faldoni in cartone (senza anelli)
- Farmaci scaduti
- Fazzoletti di carta
- Ferri da stiro
- Fiale in plastica (vuote)
- Fiale in vetro vuote
- Fiammiferi
- Fili elettrici
- Filo interdentale
- Fiori finti
- Flaconi per alimenti vuoti (creme, salse)

# FGHILMNO

- Fogli di carta e cartone
- Fogli in alluminio per uso domestico
- Flaconi in plastica (detersivi, shampoo, etc.)
- Floppy disk
- Foglie e fiori
- Fondi di tè, caffè, camomilla
- Formaggi e salumi
- Forni (elettrici, microonde, etc.)
- Fotografie e pellicole fotografiche
- Frigoriferi
- Frutta (avanzi, bucce)

## G

- Giocattoli
- Giocattoli grandi e/o elettrici
- Giornali e riviste
- Gomma piuma
- Gomme da cancellare
- Gomme da masticare
- Grattugia
- Garze
- Grucce appendi abiti
- Guanti in gomma, lattice, usa e getta
- Guarnizioni
- Gusci di frutta secca
- Gusci di uovo, di cozze e vongole
- Graffette e fermagli

## I

- Infissi
- Ingombranti (mobili, reti, materassi, etc.)
- Insetticidi (contenitori di)
- Incarti di briocche trasparenti
- Incarti caramelle trasparenti
- Imballaggio di carta e cartone
- Imballaggio in metallo, plastica e polisterolo
- Incenzi
- Insetti

## L

- Lacci scarpe
- Lamette
- Lampade al neon, alogene, fluorescenti

- Lampadine a incandescenza
- Lattine per bevande e per olio
- Lavatrici e lavastoviglie
- Lastre di vetro di piccole dimensioni
- Lastre di vetro di grandi dimensioni
- Latta
- Lattine in alluminio
- Lattina in banda stagnata
- Lastre mediche e radiologiche
- Legno da potatura
- Lettiere di animali domestici
- Libri
- Lische di pesce
- Lenti di occhiali
- Lenzuola

## M

- Materassi
- Matite
- Mattoni
- Medicinali scaduti
- Mensole e scaffali
- Mobili
- Mollette per il bucato
- Moquettes
- Mozziconi di sigarette e sigari
- Monitor e mouse
- Musicassette

## N

- Nastri (adesivi, da imballaggio)
- Neon
- Negativi fotografici
- Noccioli della frutta

## O

- Occhiali lenti
- Occhiali montatura
- Oli vegetali per cottura alimenti
- Ombrelli
- Orologi (da muro, da polso, etc.)
- Ossi (avanzi di cibo)

# O P Q R S

## O

■ Ovatta

## P

■ Paglia

■ Palloni da gioco

■ Pane e pasta

■ Pannolini e pannolini

■ Pelle di camoscio

■ Pellicole fotografiche

■ Pellicole di cellophane

■ Peluche

■ Penne e pennarelli

■ Pesce

■ Pentole e padelle

■ Pettine di plastica

■ Piante (senza vaso)

■ Piatti e posate in plastica

■ Piatti in ceramica e in porcellana

■ Pile scariche

■ Piume

■ Polistirolo (per alimenti e imballaggi)

■ Poltrone

■ Polvere da pulizia pavimenti

■ Polveri dell'aspirapolvere

■ Porcellana

■ Posate in acciaio

■ Posate in plastica

■ Preservativi/profilattici

■ Profumi contenitori vuoti

## Q

□ Quaderni

## R

■ Racchette da tennis

■ Radio

■ Ramaglie

■ Reti in plastica per frutta e verdura

■ Reti per letti

■ Righelli

□ Riviste

■ Rullino fotografico

■ Rasoio usa e getta

## S

□ Sacchetti, buste e tabulati di carta

■ Sacchetti dell'aspirapolvere

■ Sacchetti di plastica

■ Sacchetti di carta con interno plastificato

■ Sacchi e sacchetti di materiale edile

■ Sacchi per alimenti di animali

■ Sacchi per detersivi

■ Sacchi per prodotti di giardinaggio

■ Salviettine di carte unte

■ Salviettine umidificate

■ Sanitari (lavabi, bidet, WC, ecc.)

■ Sapone in pezzi e saponette

■ Scaffali

■ Scarpe e scarponi

■ Scarti di cibo (crudo o cotto)

□ Scatole di cartone e di cartoncino

■ Scatolette di pomodoro, tonno, etc.

■ Schede telefoniche e magnetiche

■ Schermo del computer

■ Sci

□ Scatoli cartone per pizza

■ Scontrini fiscali

■ Scopino water

■ Scopa

■ Segatura pulita

■ Sedie

■ Secchi e secchielli in plastica

■ Sfalci da giardini/prati/potature

■ Shoppers

■ Sigarette

■ Siringhe (con ago ben ricoperto)

■ Smacchiatori e solventi

■ Spazzole per capelli

■ Spazzolini da denti

■ Specchi

■ Spillatrici

# STUVZ

- Spugnette e stracci
- Stampanti
- Stampelle appendiabiti
- Stendipanni
- Stereo
- Stoffe in genere
- Stracci puliti
- Stucchi
- Stuzzicadenti
- Sughero naturale
- Suole per scarpe
- Svegli

## T

- Tamponi per timbri
- Taniche per uso domestico (fino a 5 litri)
- Tastiera computer
- Tappeti, tendaggi, tappezzerie
- Tappi in metallo, in plastica
- Tappi in sughero
- Tazzine in ceramica e porcellana
- Tè e tisane
- Telefoni
- Televisori, telecomandi
- Termometri
- Tetra pak (es. cartone del latte)
- Toner in nastri, cartucce stampanti e fotocopiatrici
- Trucchi
- Torsoli di frutta
- Tovaglioli di carta sporchi
- Tubetti di dentifricio vuoti
- Tubetti per uso alimentari
- Tubi in gomma

## U

- Uova
- Utensilerie piccole (cacciavite, pinza, etc.)

## V

- Valigie

- Vaschette in alluminio per alimenti
- Vasetti in plastica portauova
- Vaschetti in carta portauova
- Vaschette per alimenti
- Vasetti dello yogurt
- Vasetti di vetro
- Vasi in ceramica, terracotta, cristallo
- Ventilatori
- Verdura
- Vernici e solventi (contenitori di)
- Vestiaro (abiti e accessori)
- Vetri da serramenti o rotti o in lastre
- Vetro
- Videocassette
- Videoregistratori
- Volantini e opuscoli pubblicitari non plastificati
- Zaini
- Zanzariere
- Zerbini
- Zoccoli



Comune di Sangineto



**CHIAMACI PER QUALSIASI INFORMAZIONE  
DAL LUNEDI' AL VENERDI'  
DALLE ORE 09.00 ALLE ORE 13.00  
E DALLE ORE 15.00 ALLE ORE 17.00**

Numero Verde  
**800 09 07 54**





**SERVIZI  
ECOLOGICI**  
di Marchese Giosè



**Sede legale e Impianto: C.da Canicella – 87040 TARSIA (Cs)**  
**Tel. e Fax 0981.951838 - 952790**  
**Sede Amministrativa: Tel e Fax 0984.948394**  
**info@servecomarchese.it - serveco.marchese@pec.it**

*Selezione e Cernita materiali di recupero - Raccolta, Trasporto e Lavaggio contenitori RSU - Raccolte: Differenziate - Ingombranti - RAEE RSU (Speciali e Pericolosi) - Rifiuti Sanitari (agricoli, zootecnici e veterinari) - Oli vegetali - Cimiteriali - Smaltimento eternit - Inerti di demolizione - Spurgo pozzi neri (fanghi fossa settica) - Lavaggio strade - Gestione discariche - Attivazione e gestione impianti di depurazione - Bonifiche Ambientali - Servizi di pulizia*

**CHIAMACI PER QUALSIASI INFORMAZIONE  
DAL LUNEDI' AL VENERDI'  
DALLE ORE 09.00 ALLE ORE 13.00  
E DALLE ORE 15.00 ALLE ORE 17.00**

**Numero Verde**  
**800 09 07 54**